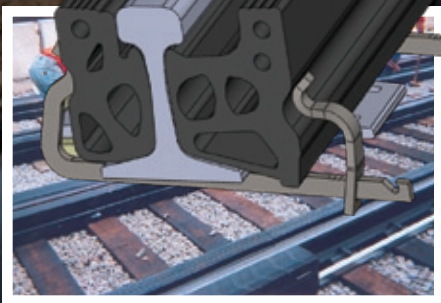




**Transportlösungen  
aus Gummi**



**INDUSTRIELLER  
SPURRILLENFÜLLER**



**ABDICHTUNGSPROFIL**



**NIVEAUÜBERGÄNGE**

Polycorp Ltd.  
33 York Street West, Elora  
Ontario, Kanada N0B 1S0

Tel.: +1-519-846-2075  
Fax: +1-519-846-2372  
polycorp@poly-corp.com

**[www.poly-corp.com](http://www.poly-corp.com)**

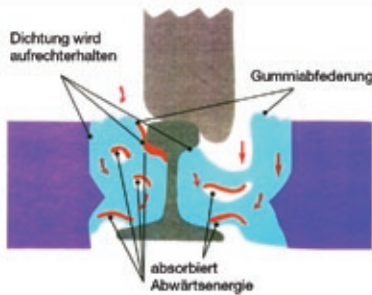
# EPFLEX Railseal Interface

## EINBAU VON 150 GLEISMETERN GUMMIPROFIL PRO TAG!

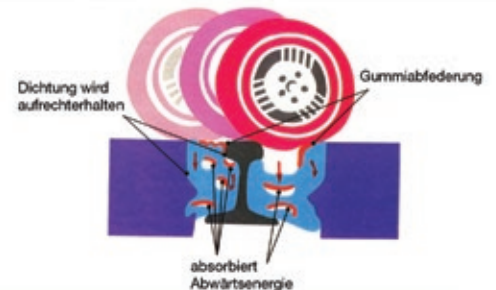
mit



**schnell • sicher • präzise • wiederverwendbar**



EPFLEX Railseal, das revolutionäre Profil. Das speziell entworfene und hergestellte EPFLEX Railseal verschafft Bahnübergängen lange Haltbarkeit und erheblich reduzierten Wartungsaufwand.



CARACTERÍSTICA	FUNÇÃO	BENEFÍCIO
extrudierter Neugummi	absorbiert aus Schieneneinsenkung und vom Fahrzeugverkehr herrührende zerstörerische Kräfte verlängert die Lebensdauer des Übergangs	<ul style="list-style-type: none"> <li>• hält die Schienenbefestigung intakt</li> <li>• reduziert den Wartungsaufwand</li> <li>• verringert die Anzahl von Verkehrsstörungen (sowohl für den Schienen- als auch für den Straßenverkehr) und ermöglicht optimale Zuggeschwindigkeiten über den gesamten Lebenszyklus hinweg</li> </ul>
passgenaues Profil, das die Schiene genau nachbildet	verhindert das Eindringen von Oberflächenwasser und Fremdkörpern	<ul style="list-style-type: none"> <li>• reduziert Verunreinigungen des Schotterbetts und maximiert so den Stützeffekt</li> <li>• Lebensdauer des Schienenbefestigungssystems wird erheblich erhöht</li> </ul>
flexible Spurrille	Schienen- und Straßenverkehr können Schmutz- und Eisschichten aufbrechen.	<ul style="list-style-type: none"> <li>• verhindert die Verdichtung von Spurrillenverunreinigungen und reduziert so die Entgleisungsgefahr wesentlich</li> <li>• wartungsfreies Profil, das die Anforderungen von Bahn- und Straßenbehörden erfüllt Das kostspielige Reinigen der Spurrillen entfällt; Signalprobleme werden vermieden.</li> </ul>
garantiert wiederverwendbar	Jeder Meter Epflex Railseal kann mindestens zwei Mal verwendet werden.	<ul style="list-style-type: none"> <li>• Über die Lebensdauer des Produkts hinweg gesehen wird eine Senkung der jährlichen Kosten realisiert.</li> </ul>
auf maximale Laststützung durch die benachbarten Materialien ausgelegt.	Dadurch wird die Tragleistung gleichmäßig auf Gummi, Asphalt und Schiene verteilt.	<ul style="list-style-type: none"> <li>• maximiert die Laststützung durch Schiene und Asphalt unter Beibehaltung ausreichender Isolation zur Absorbierung zerstörerischer Kräfte</li> </ul>

„...mit dem Einsatz auf unseren Übergängen  
äußerst zufrieden...“  
Gleisbaumeister

„Die Zahl der Entgleisungen – auch bei schwierigen  
Wetterbedingungen – hat abgenommen.“  
Gleisbaumeister

„...beeindruckende Abnahme von Arbeitsunfällen...“  
Gleiswartungsleiter

„...konnte eine Reduzierung der Unfälle zwischen  
Schienen- und Straßenverkehr an  
Bahnübergängen beobachtet werden.“  
Straßenbaubehördenleiter